



Kreis Stormarn

Fortschreibung des Radverkehrskonzeptes

Ergebnisse der Online-BürgerInnenbeteiligung

Einzelpläne Streckenmängel

Stand: 06.07.2022

ENTWURF

Kreis Stormarn

Fortschreibung des Radverkehrskonzeptes

Ergebnisse der Online-BürgerInnenbeteiligung

Einzelpläne Streckenmängel

Stand: 06.07.2022

Auftraggeber: Kreis Stormarn
Fachbereich Bau, Umwelt und Verkehr

Auftragnehmer: Planungsgemeinschaft Verkehr
PGV Dargel Hildebrandt GbR
Adelheidstraße 9 b
D - 30171 Hannover
Telefon 0511 220 601-87
Telefax 0511 220 601-990
E-Mail: info@pgv-dargel-hildebrandt.de
www.pgv-dargel-hildebrandt.de

Zusammenarbeit mit Urbanus GbR
An der Untertrave 81-83
23552 Lübeck

Bearbeitung: Edzard Hildebrandt
Annika Wittkowski
Marvin Uhde
Alexandra Augustin

Hannover, im Juli 2022

Übersicht

Pläne Streckenmängel nach Ämtern / amtsfreien Gemeinden

Plan OB 01a – Streckenmängel Ahrensburg

Plan OB 01b – Streckenmängel Ammersbek

Plan OB 01c – Streckenmängel Amt Bad Oldesloe Land 01

Plan OB 01d – Streckenmängel Amt Bad Oldesloe Land 02

Plan OB 01e – Streckenmängel Bad Oldesloe

Plan OB 01f – Streckenmängel Amt Bargteheide Land 01

Plan OB 01g – Streckenmängel Amt Bargteheide Land 02

Plan OB 01h – Streckenmängel Bargteheide

Plan OB 01i – Streckenmängel Barsbüttel

Plan OB 01j – Streckenmängel Glinde

Plan OB 01k – Streckenmängel Großhansdorf

Plan OB 01l – Streckenmängel Amt Itzstedt

Plan OB 01m – Streckenmängel Amt Nordstormarn 01

Plan OB 01n – Streckenmängel Amt Nordstormarn 02

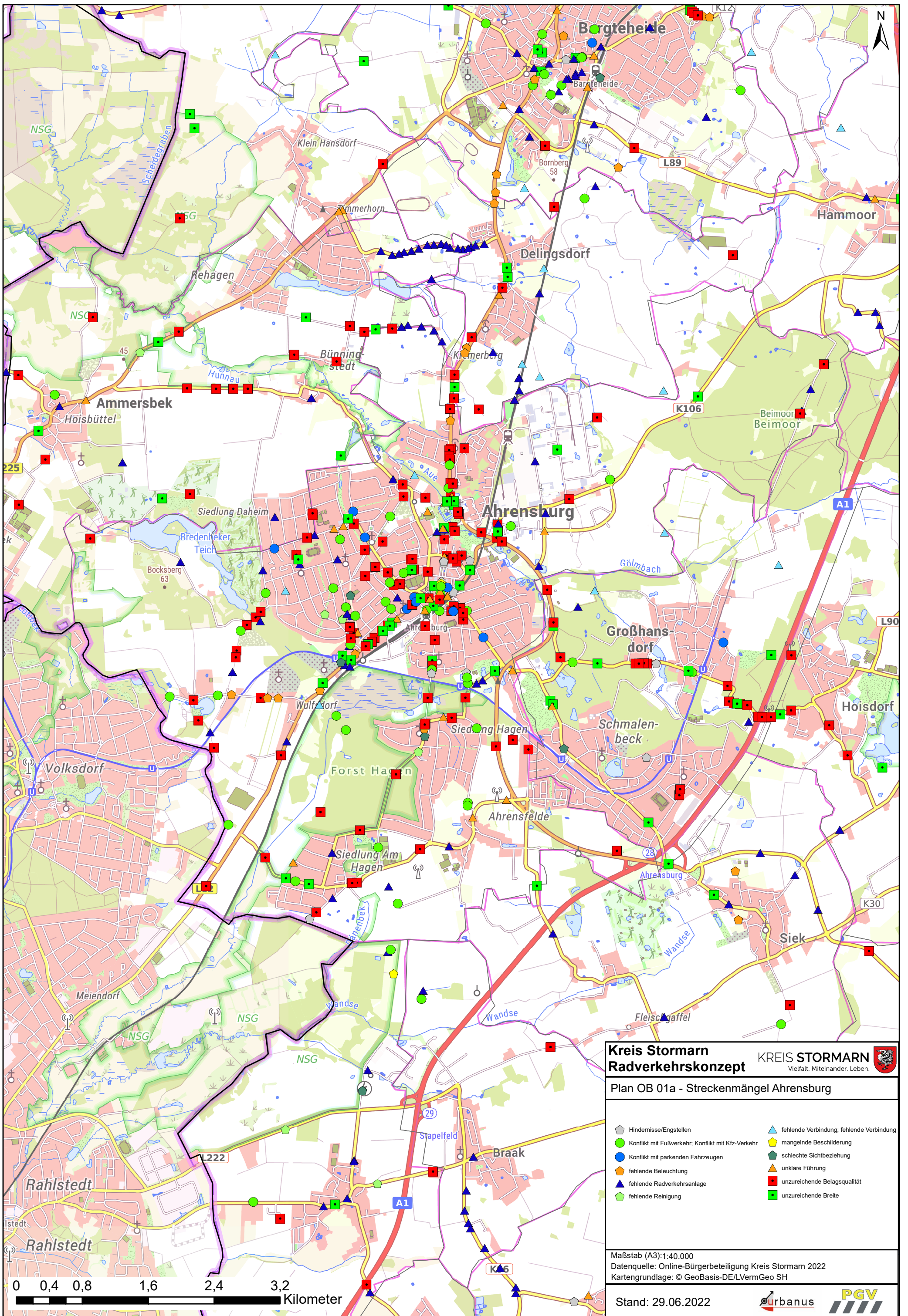
Plan OB 01o – Streckenmängel Oststeinbek

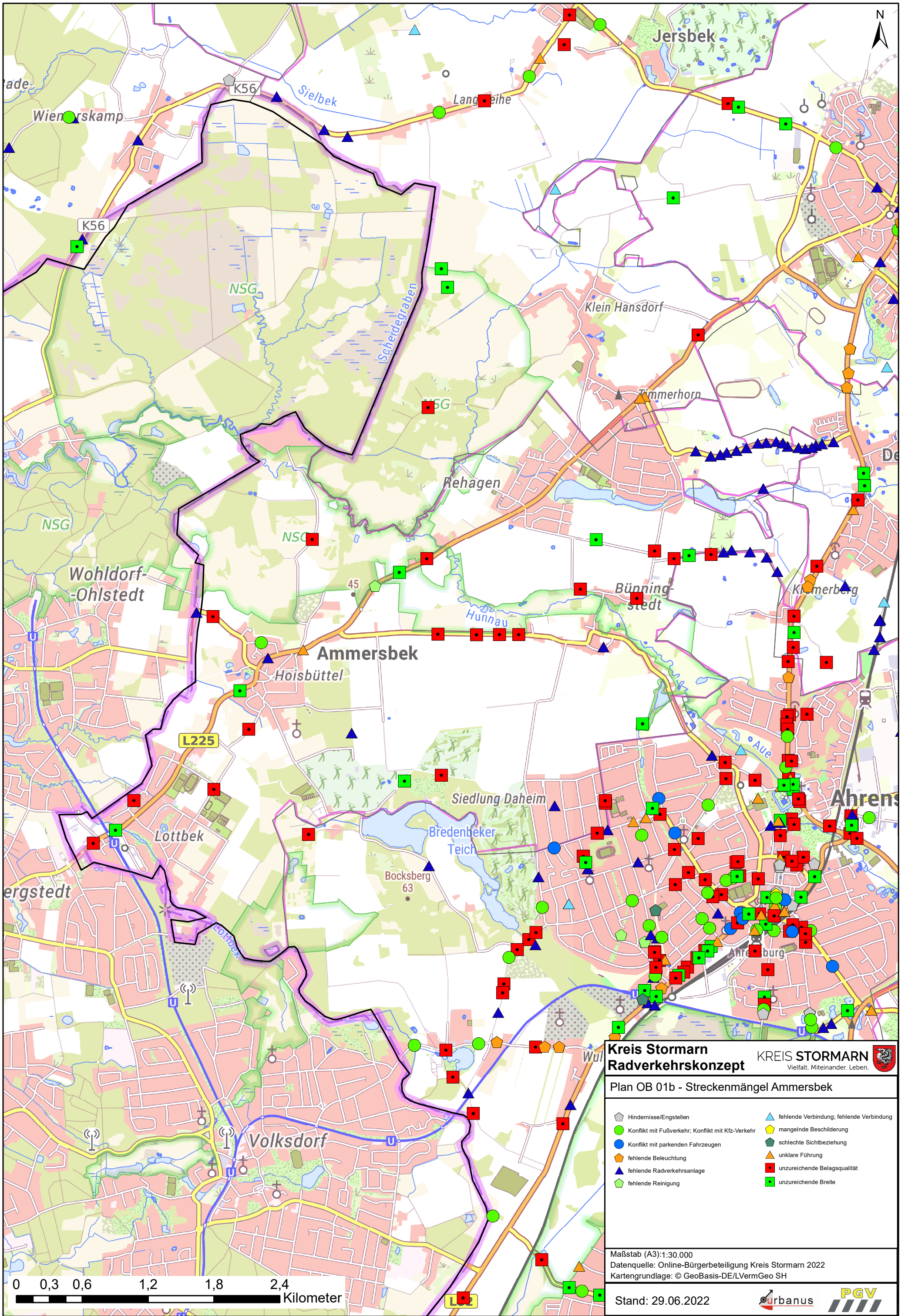
Plan OB 01p – Streckenmängel Reinbek

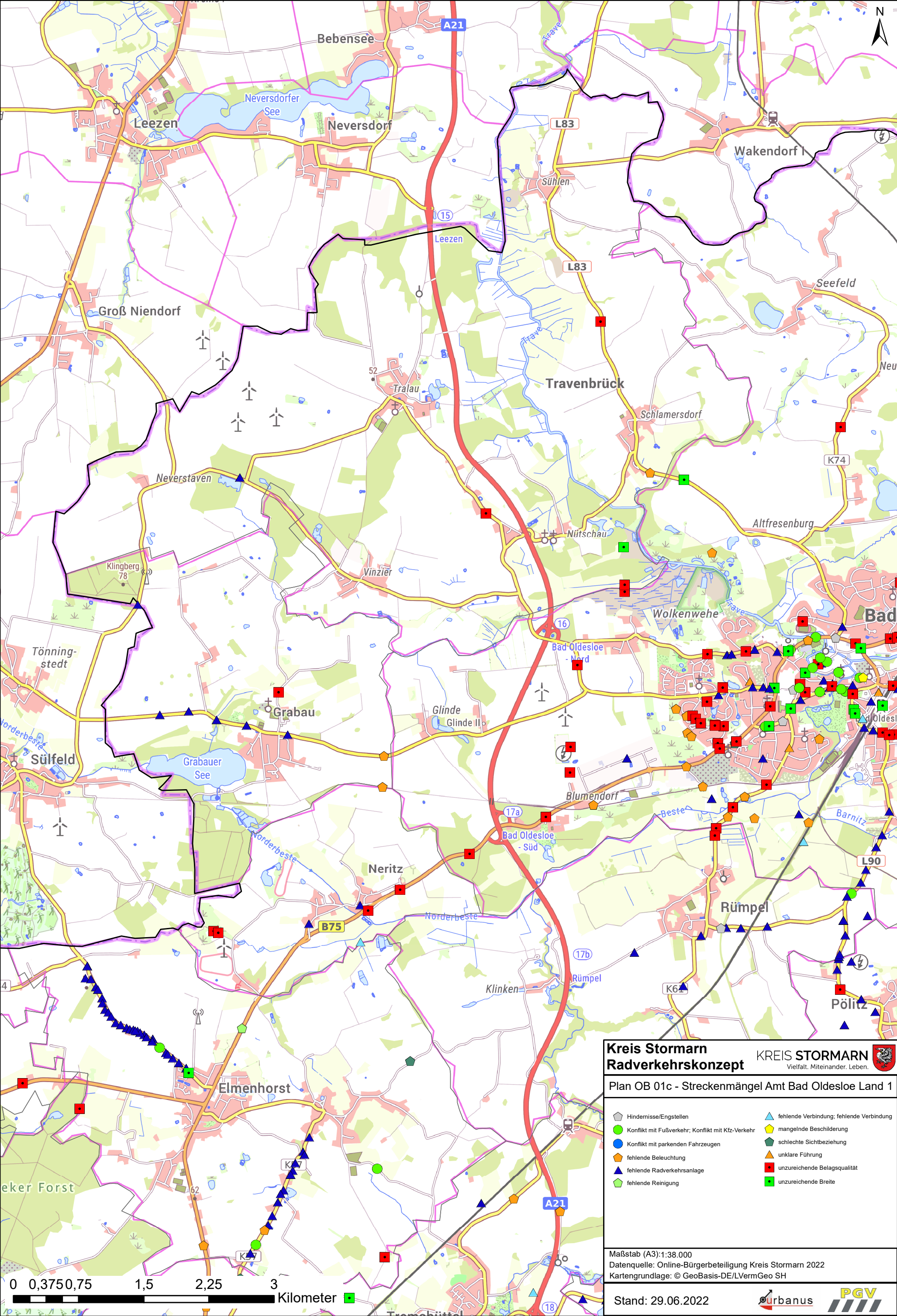
Plan OB 01q – Streckenmängel Reinfeld

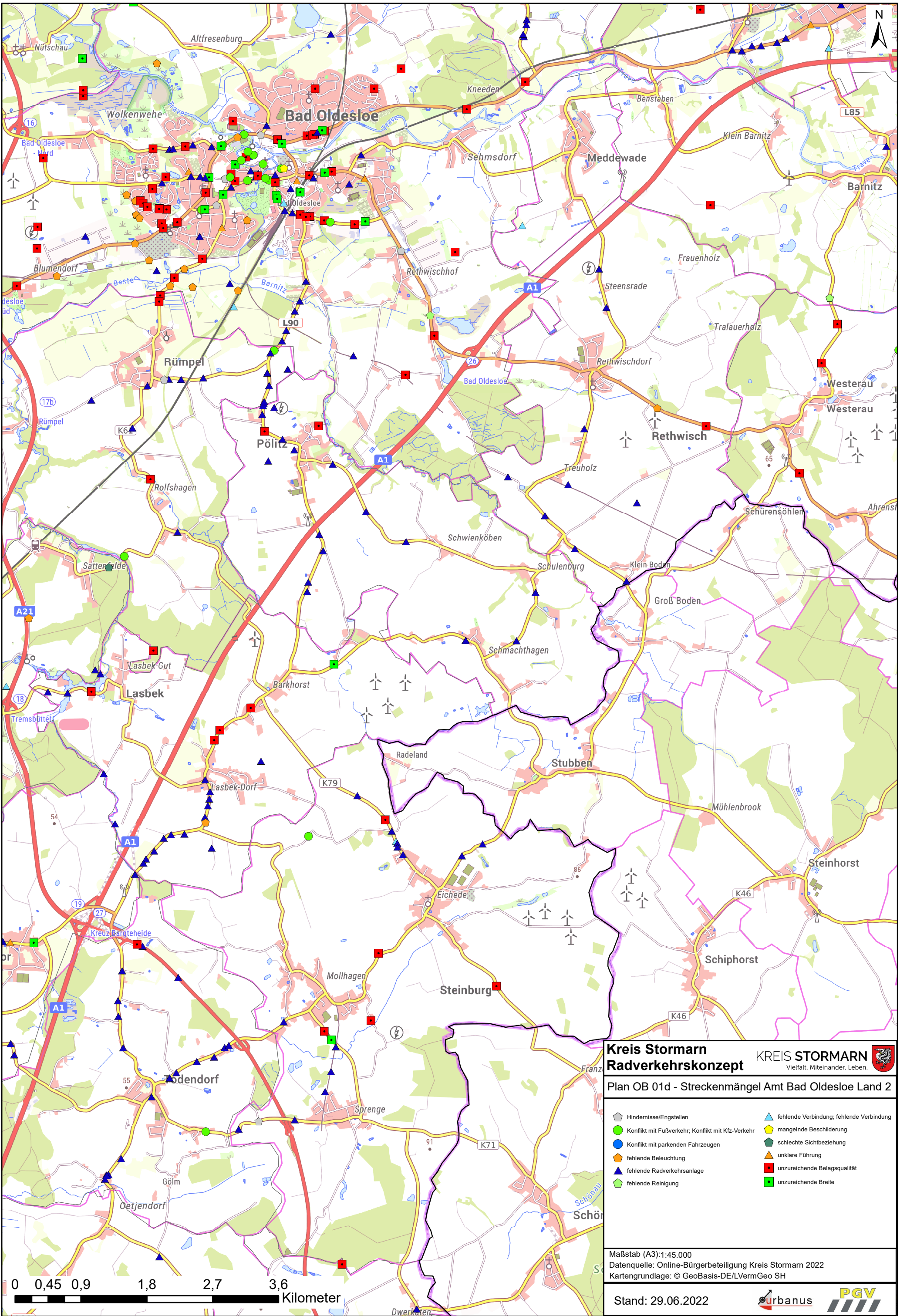
Plan OB 01r – Streckenmängel Amt Siek

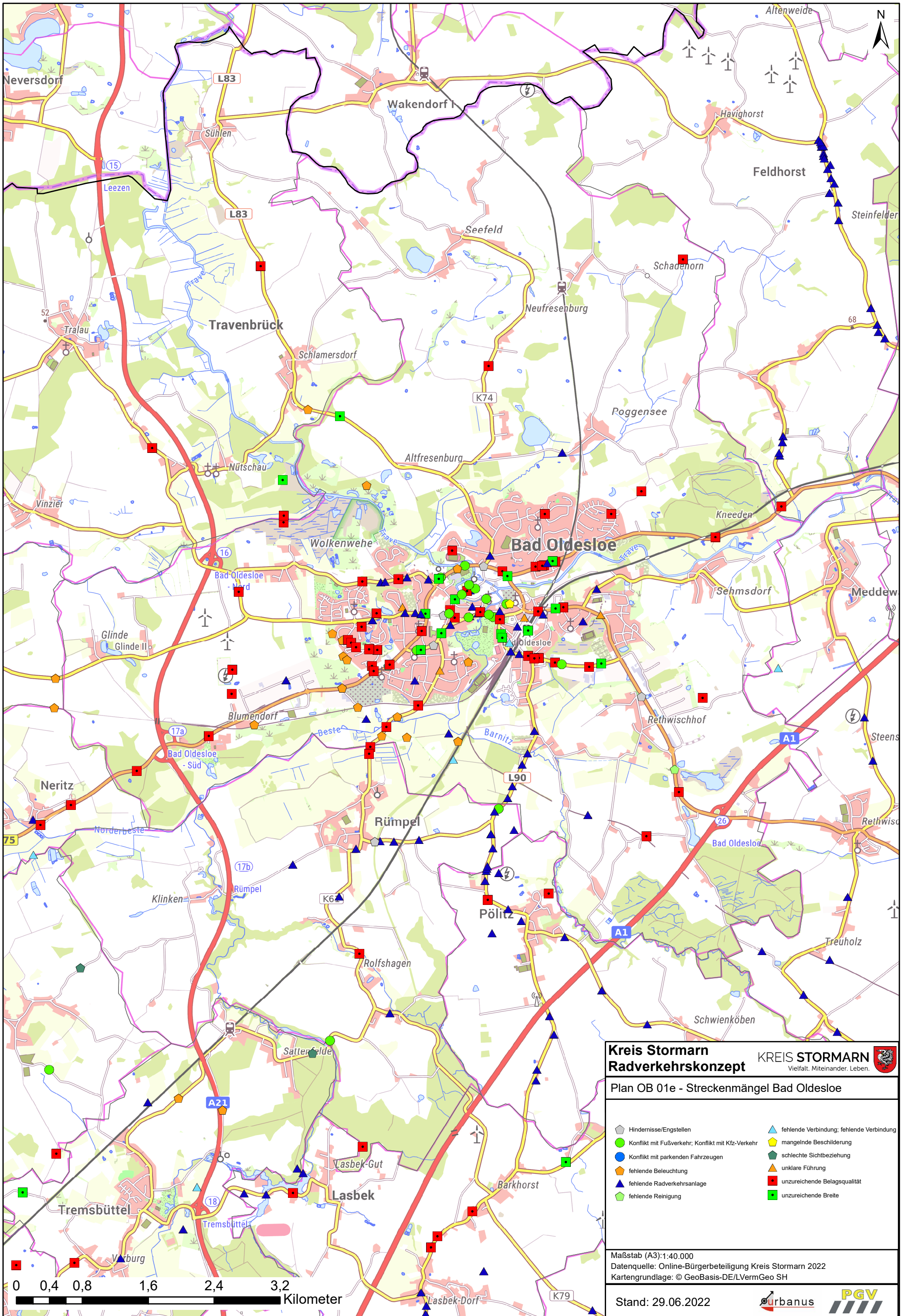
Plan OB 01s – Streckenmängel Amt Trittau

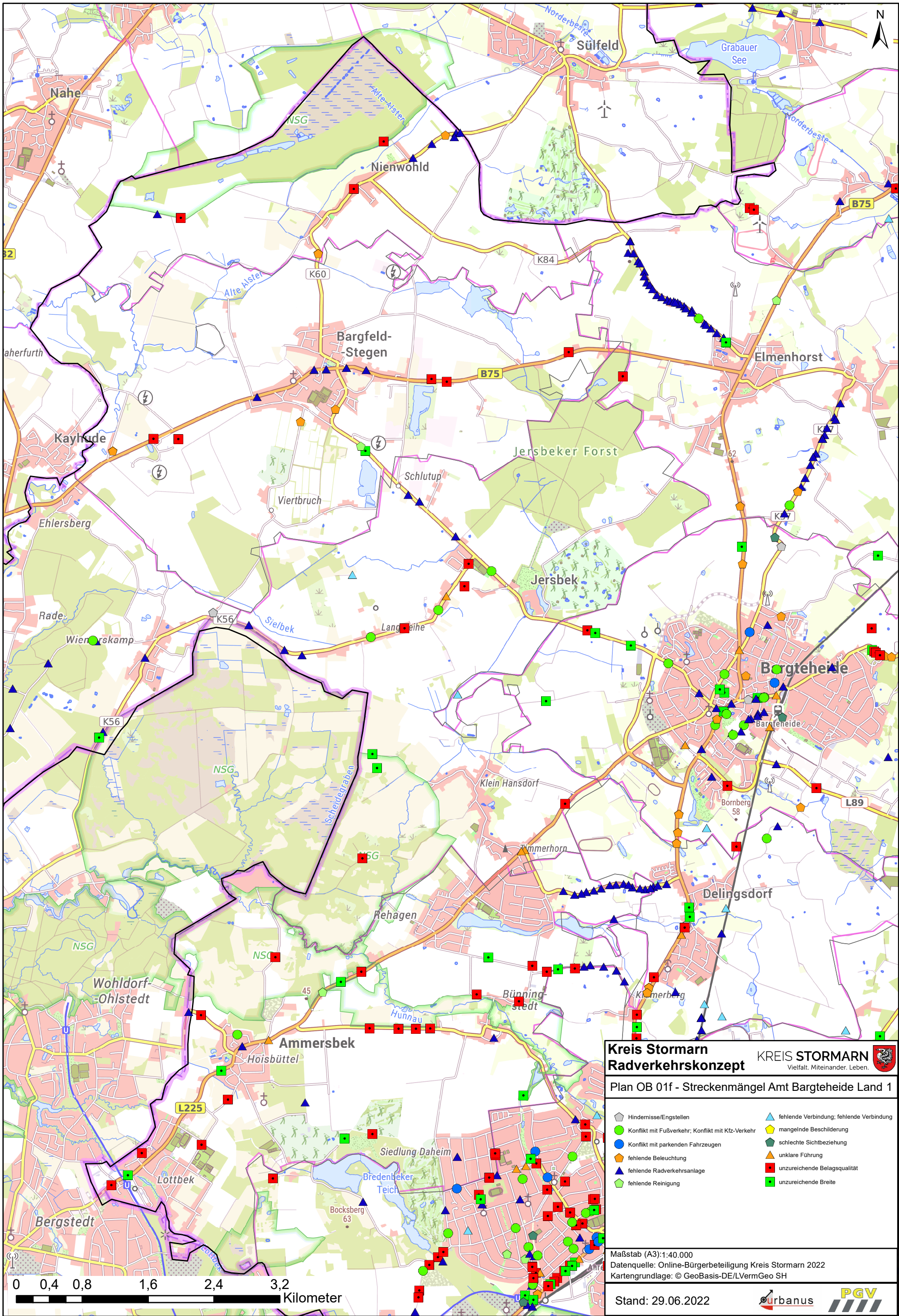


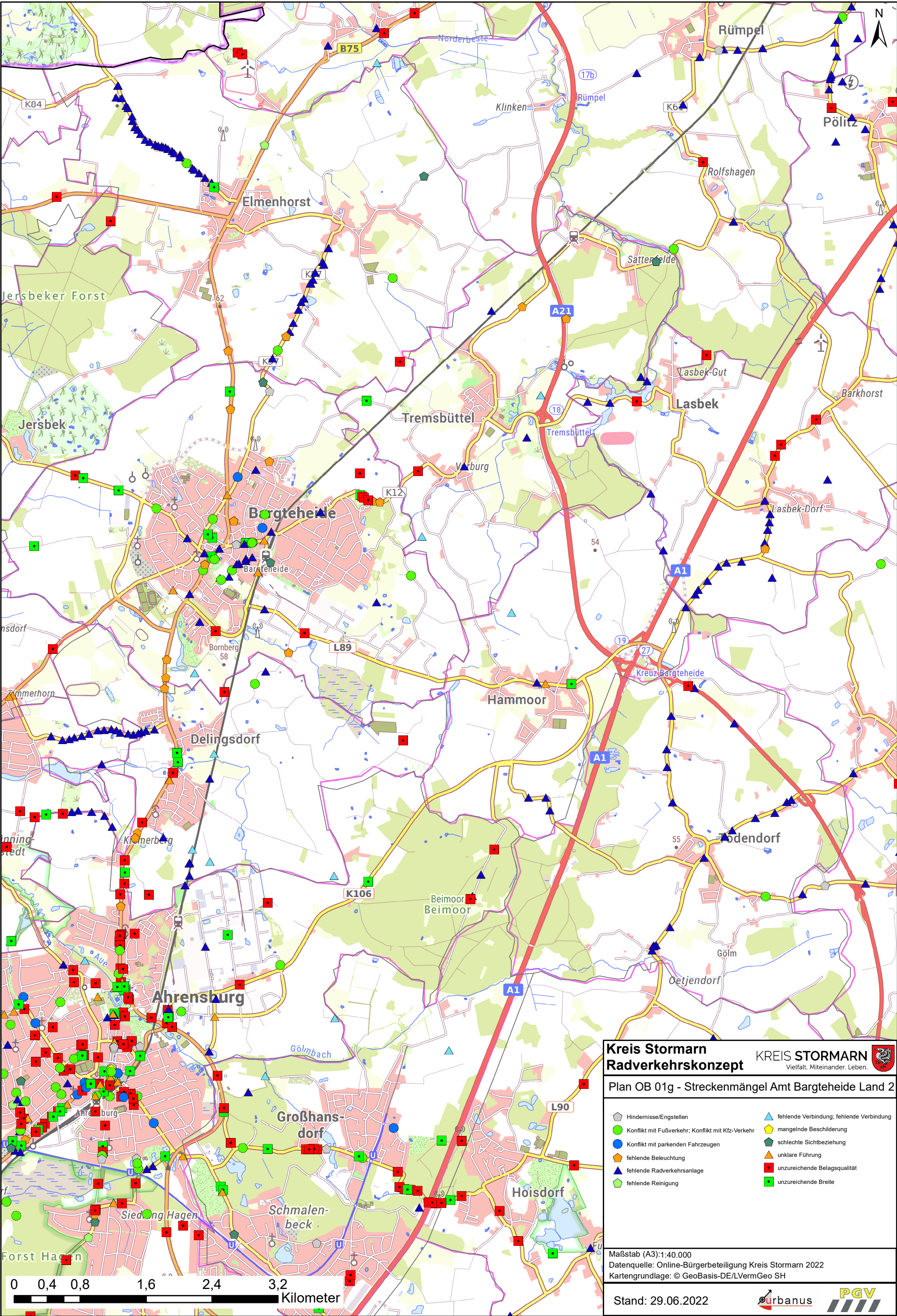












Kreis Stormarn
Radverkehrskonzept

KREIS STORMARN
Vielfalt. Miteinander. Leben.

Plan OB 01g - Streckenmängel Amt Bargteheide Land 2

Hindernisse/Engstellen

Konflikt mit Fußverkehr; Konflikt mit Kfz-Verkehr

Konflikt mit parkenden Fahrzeugen

fehlende Beleuchtung

fehlende Radverkehrsanlage

fehlende Reinigung

fehlende Verbindung; fehlende Verbindung

mangelnde Beschilderung

schlechte Sichtbeziehung

unklare Führung

unzureichende Belagsqualität

unzureichende Breite

Maßstab (A3):1:40.000

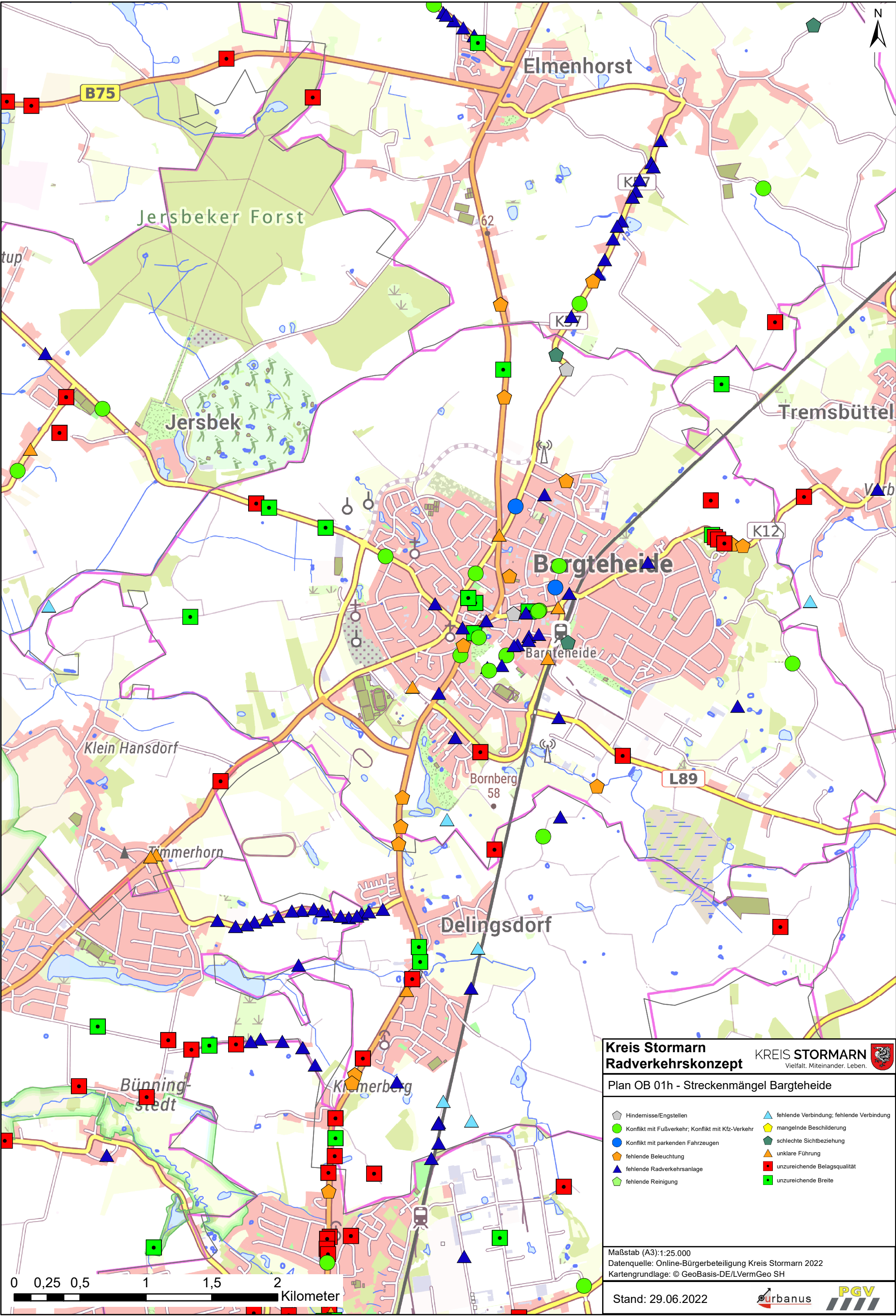
Datenquelle: Online-Bürgerbeteiligung Kreis Stormarn 2022

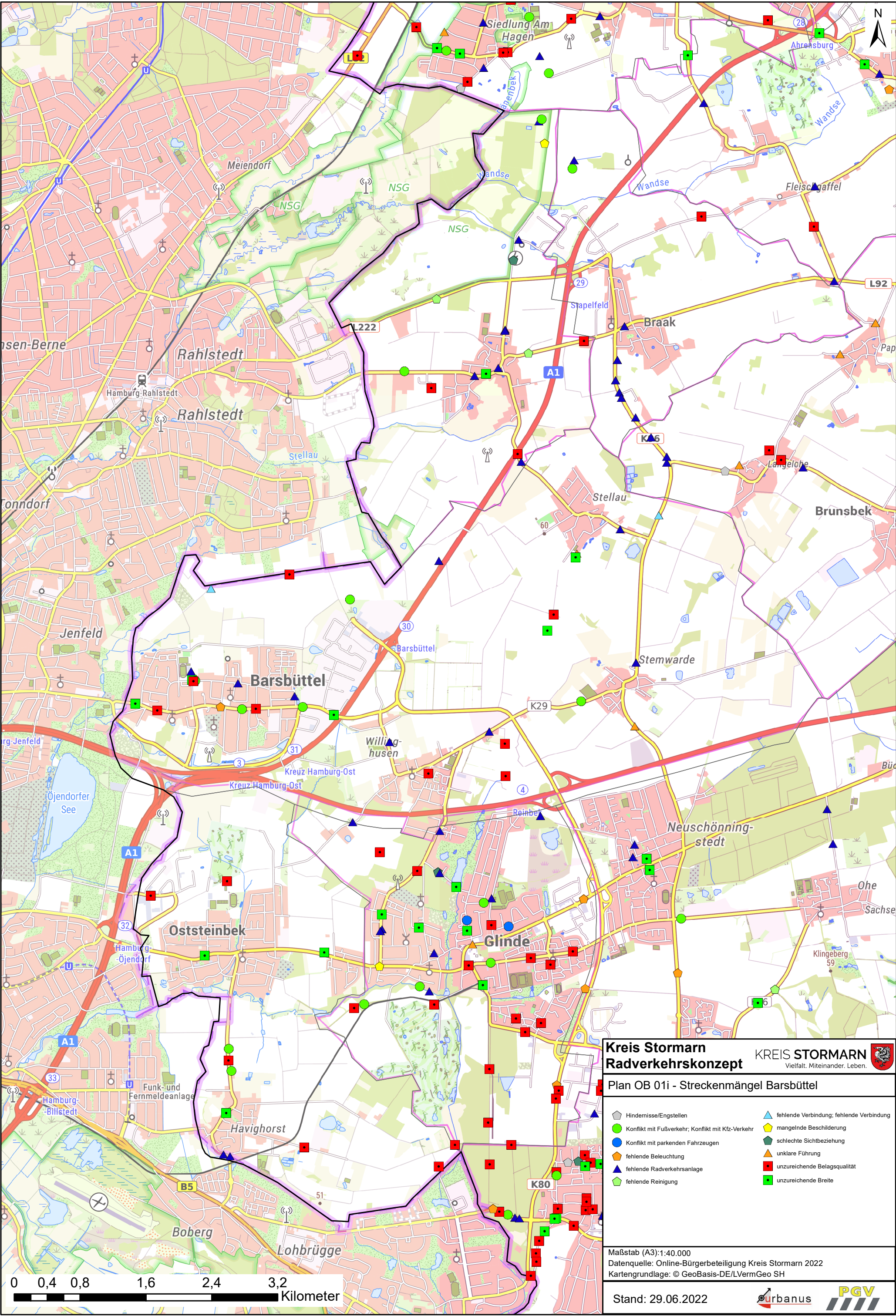
Kartengrundlage: © GeoBasis-DE/LVermGeo SH

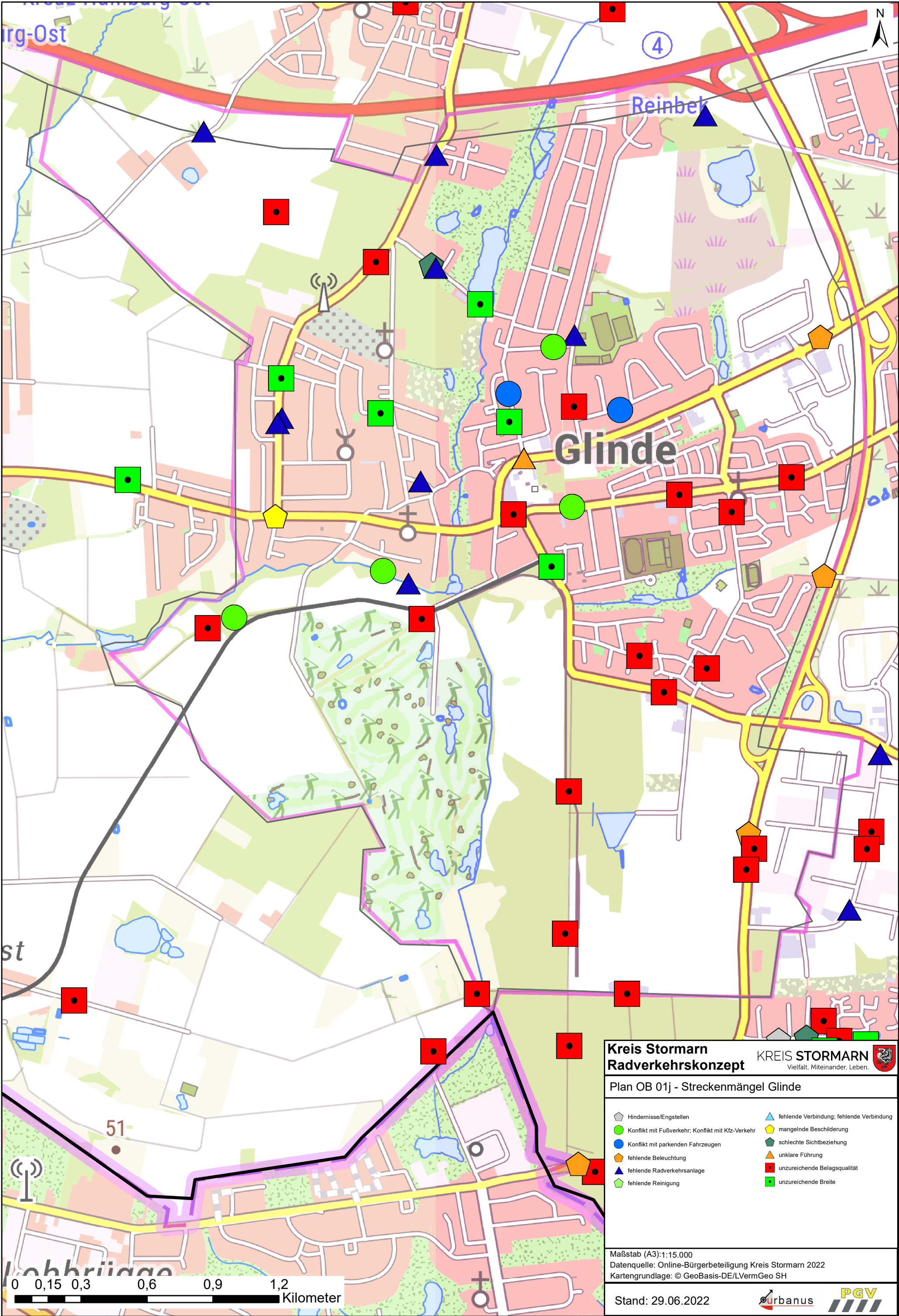
Stand: 29.06.2022

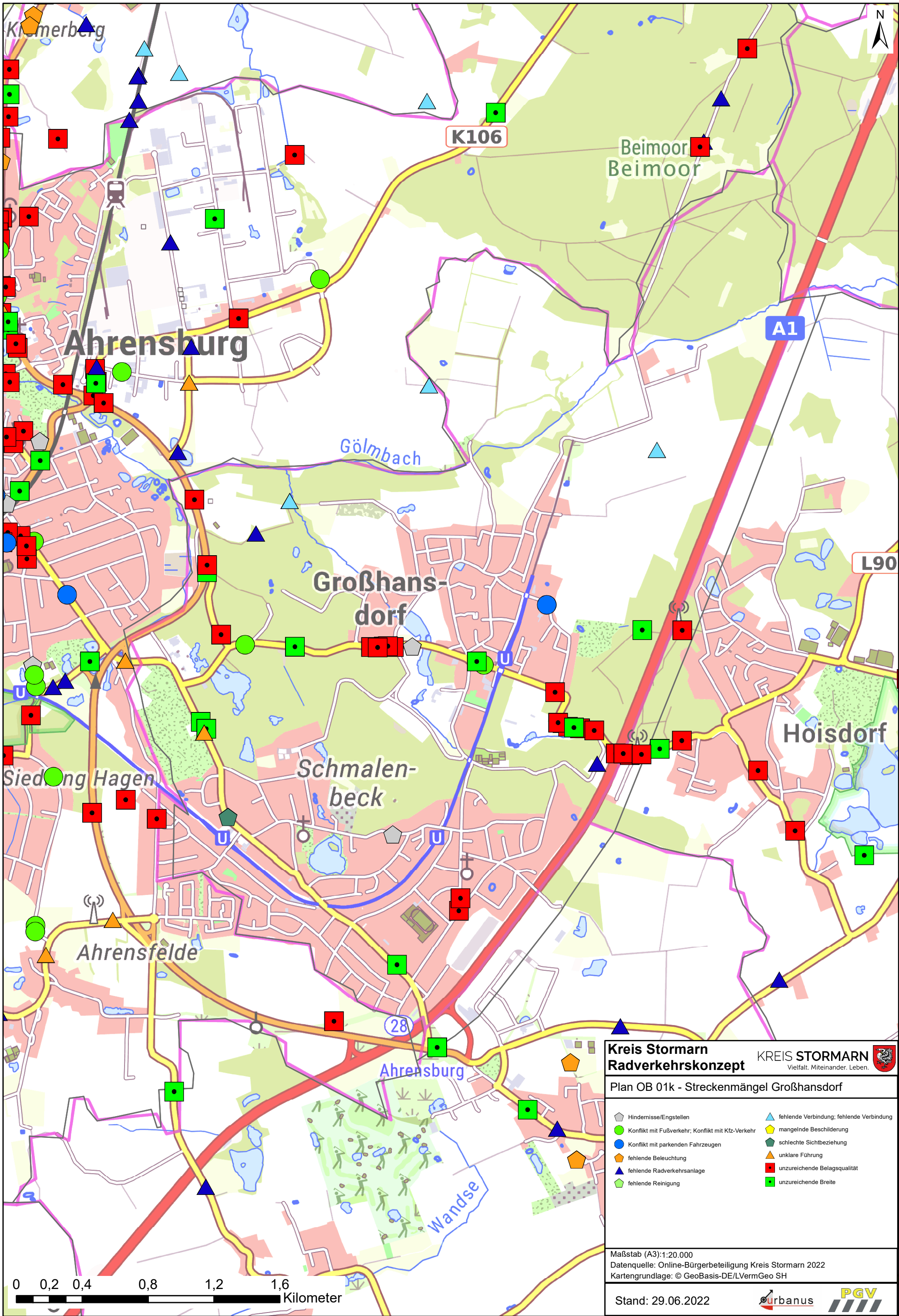
Urbanus

PGV









Kreis Stormarn
Radverkehrskonzept

KREIS STORMARN
Vielfalt. Miteinander. Leben.

Plan OB 01k - Streckenmängel Großhansdorf

Hindernisse/Engstellen

Konflikt mit Fußverkehr; Konflikt mit Kfz-Verkehr

Konflikt mit parkenden Fahrzeugen

fehlende Beleuchtung

fehlende Radverkehrsanlage

fehlende Reinigung

fehlende Verbindung; fehlende Verbindung

mangelnde Beschilderung

schlechte Sichtbeziehung

unklare Führung

unzureichende Belagsqualität

unzureichende Breite

Maßstab (A3): 1:20.000

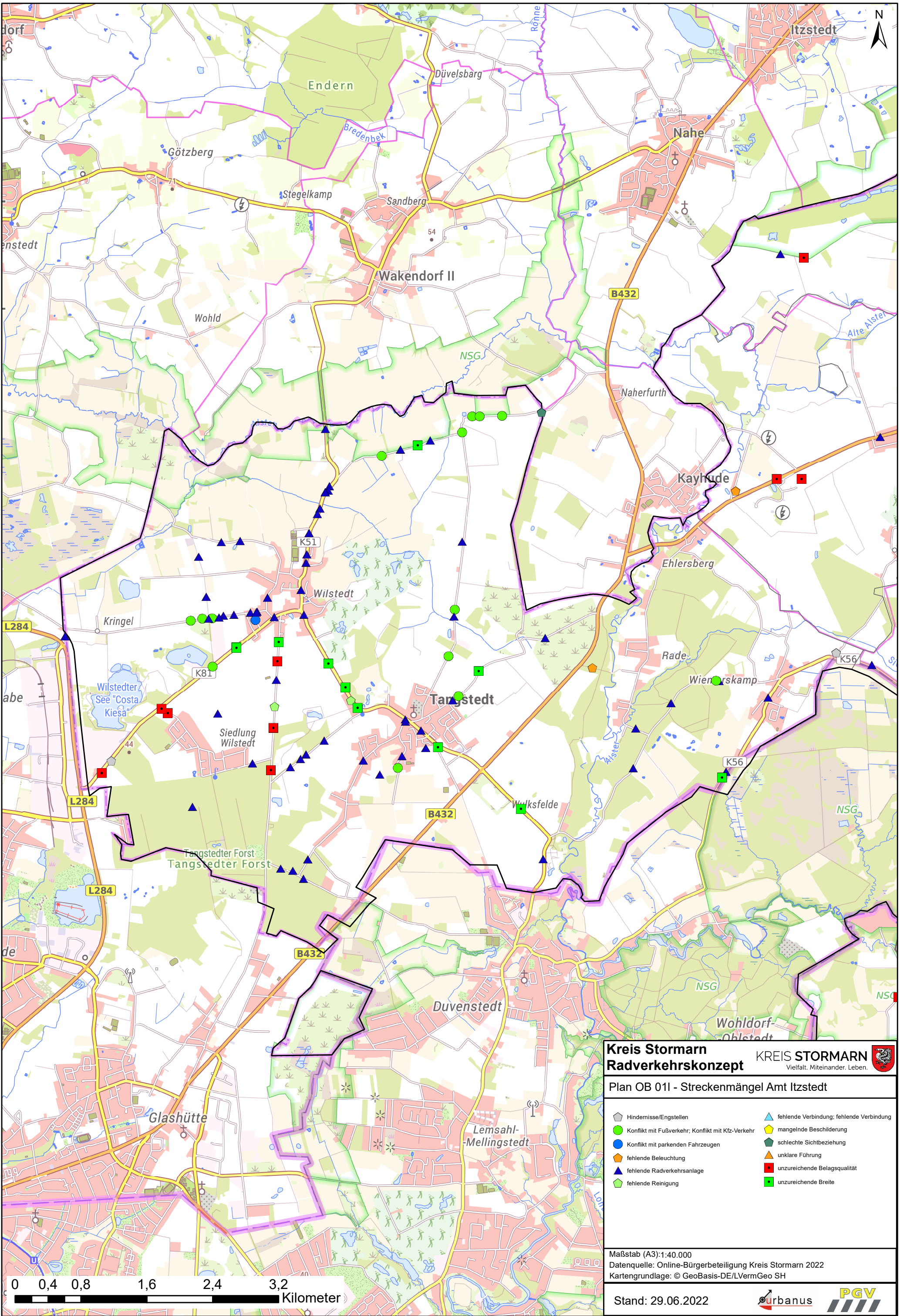
Datenquelle: Online-Bürgerbeteiligung Kreis Stormarn 2022

Kartengrundlage: © GeoBasis-DE/LVermGeo SH

Stand: 29.06.2022

urbanus

PGV



Kreis Stormarn
Radverkehrs-konzept

KREIS STORMARN
Vielfalt. Miteinander. Leben.

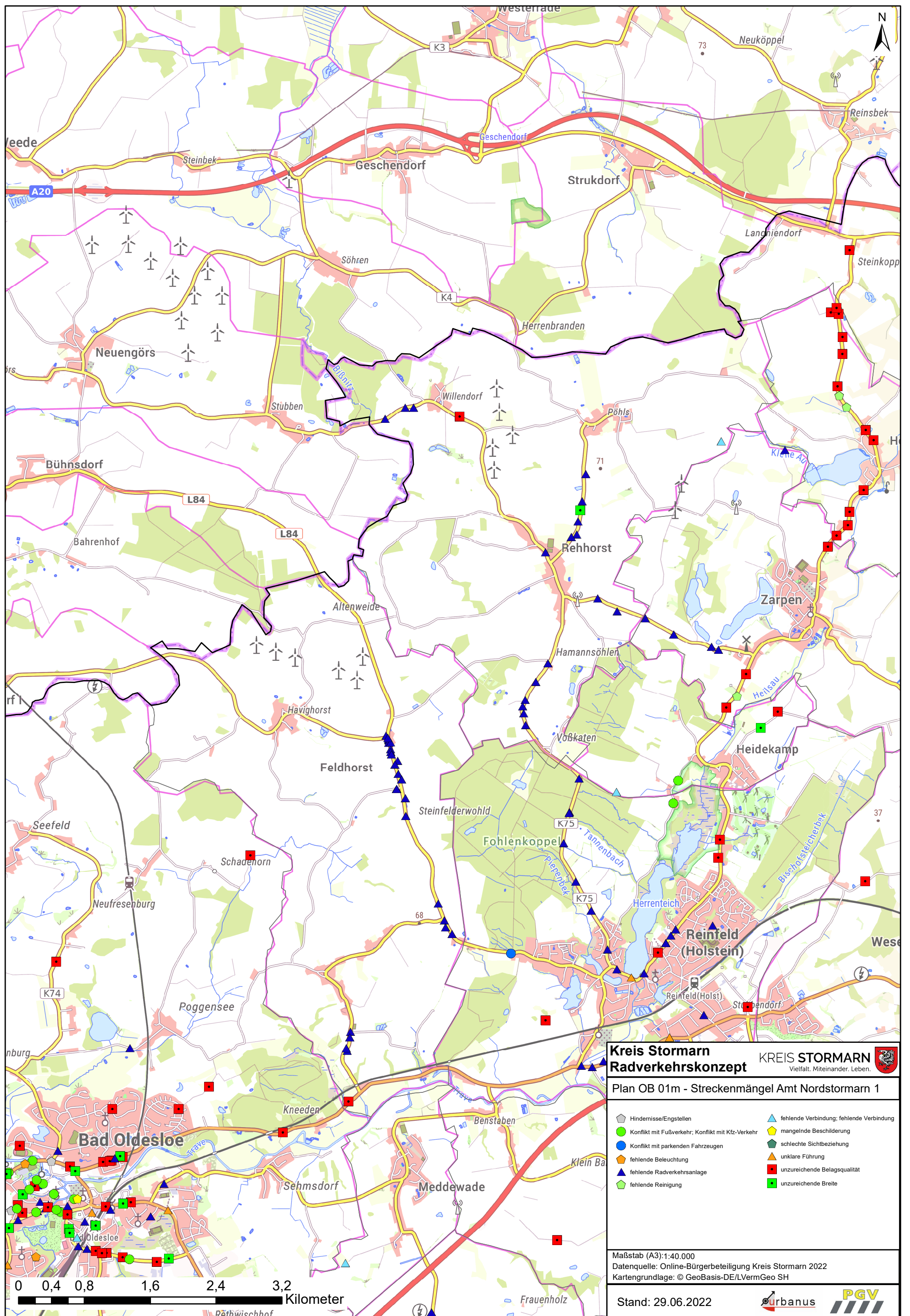
Plan OB 011 - Streckenmängel Amt Itzstedt

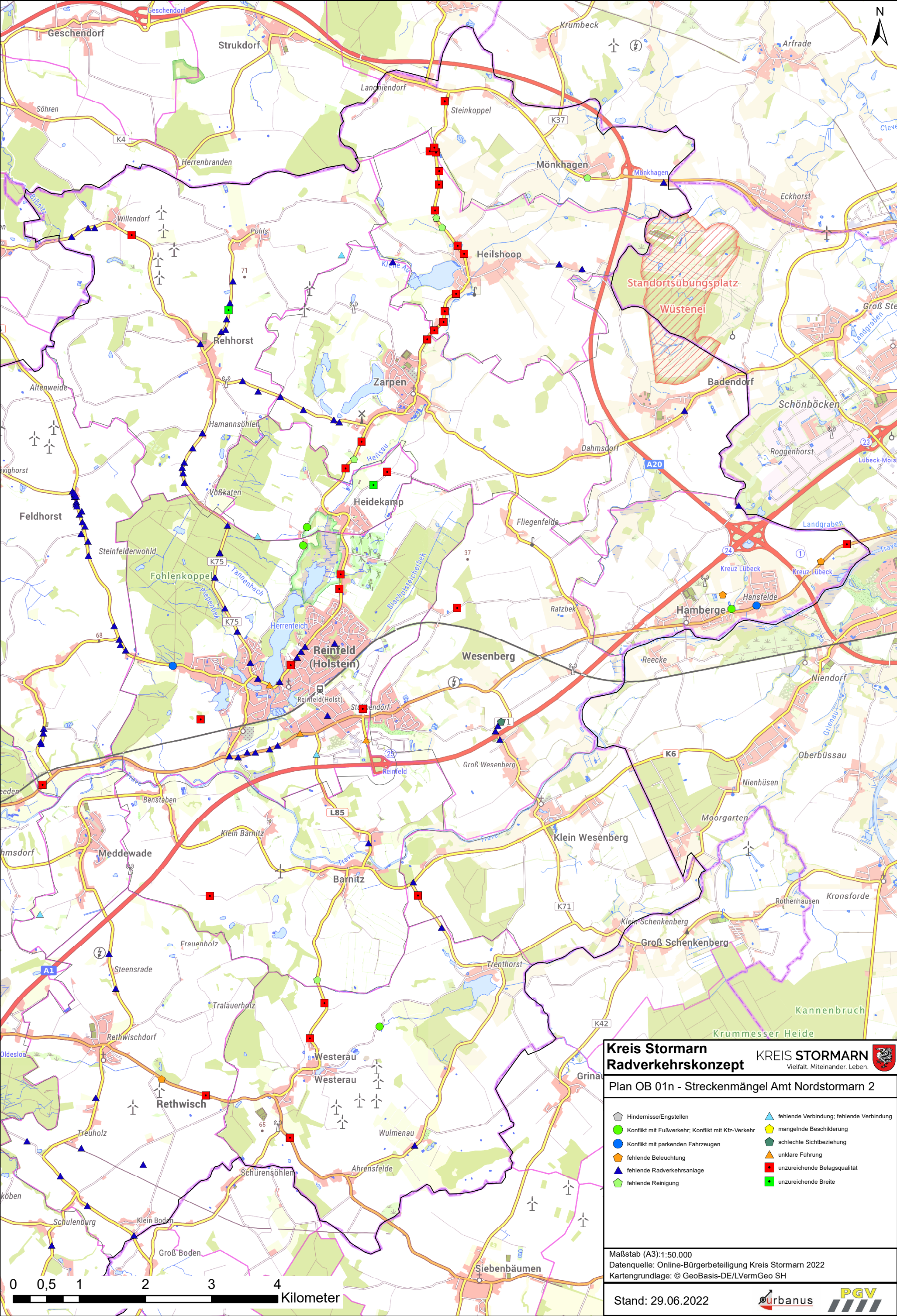
- | | |
|---|--|
| ■ Hindernisse/Engstellen | ▲ fehlende Verbindung; fehlende Verbindung |
| ● Konflikt mit Fußverkehr; Konflikt mit Kfz-Verkehr | ■ mangelnde Beschilderung |
| ● Konflikt mit parkenden Fahrzeugen | ■ schlechte Sichtbeziehung |
| ▲ fehlende Beleuchtung | ▲ unklare Führung |
| ▲ fehlende Radverkehrs-anlage | ■ unzureichende Belagsqualität |
| ■ fehlende Reinigung | ■ unzureichende Breite |

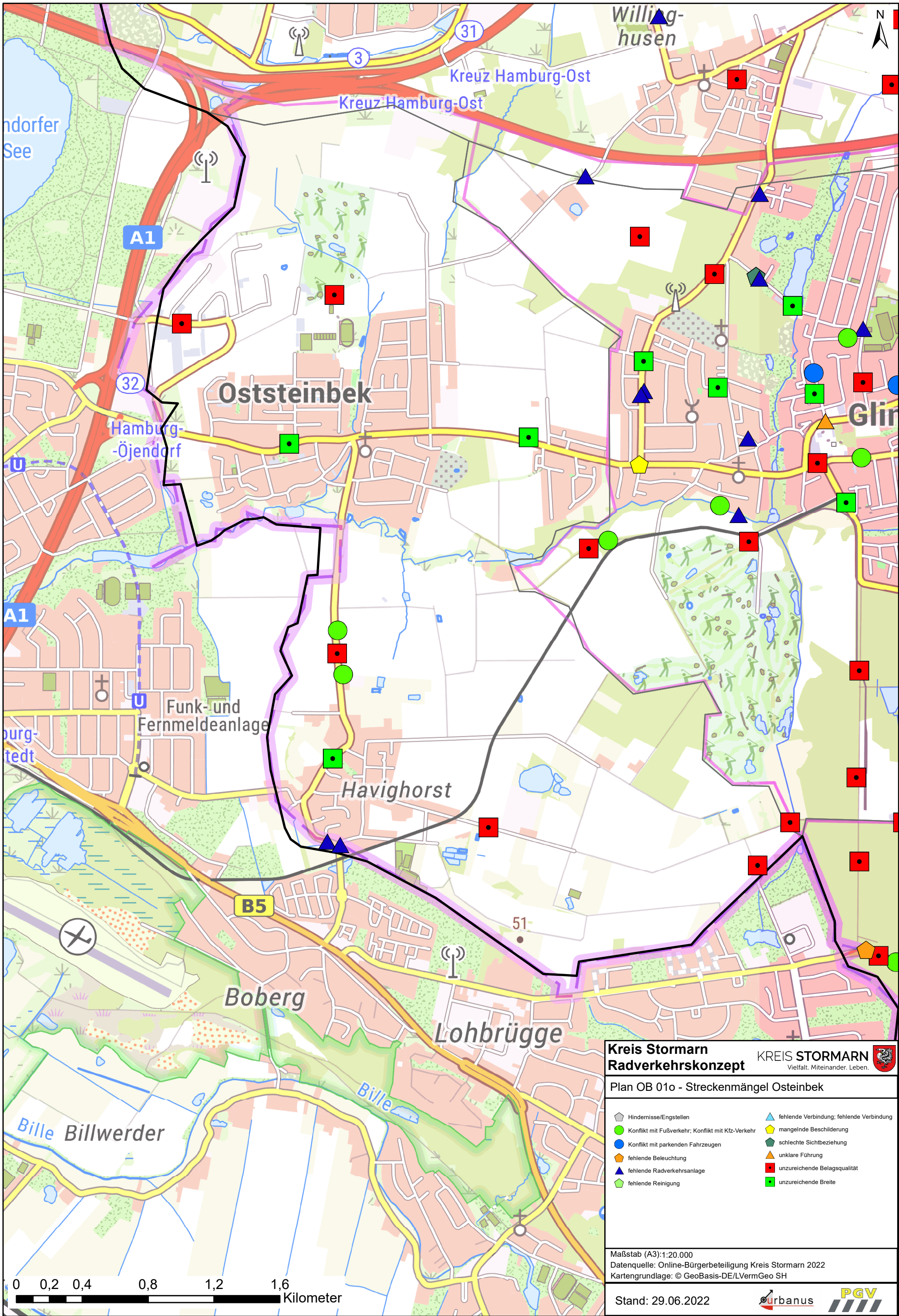
Maßstab (A3): 1:40.000
Datenquelle: Online-Bürgerbeteiligung Kreis Stormarn 2022
Kartengrundlage: © GeoBasis-DE/LVermGeo SH

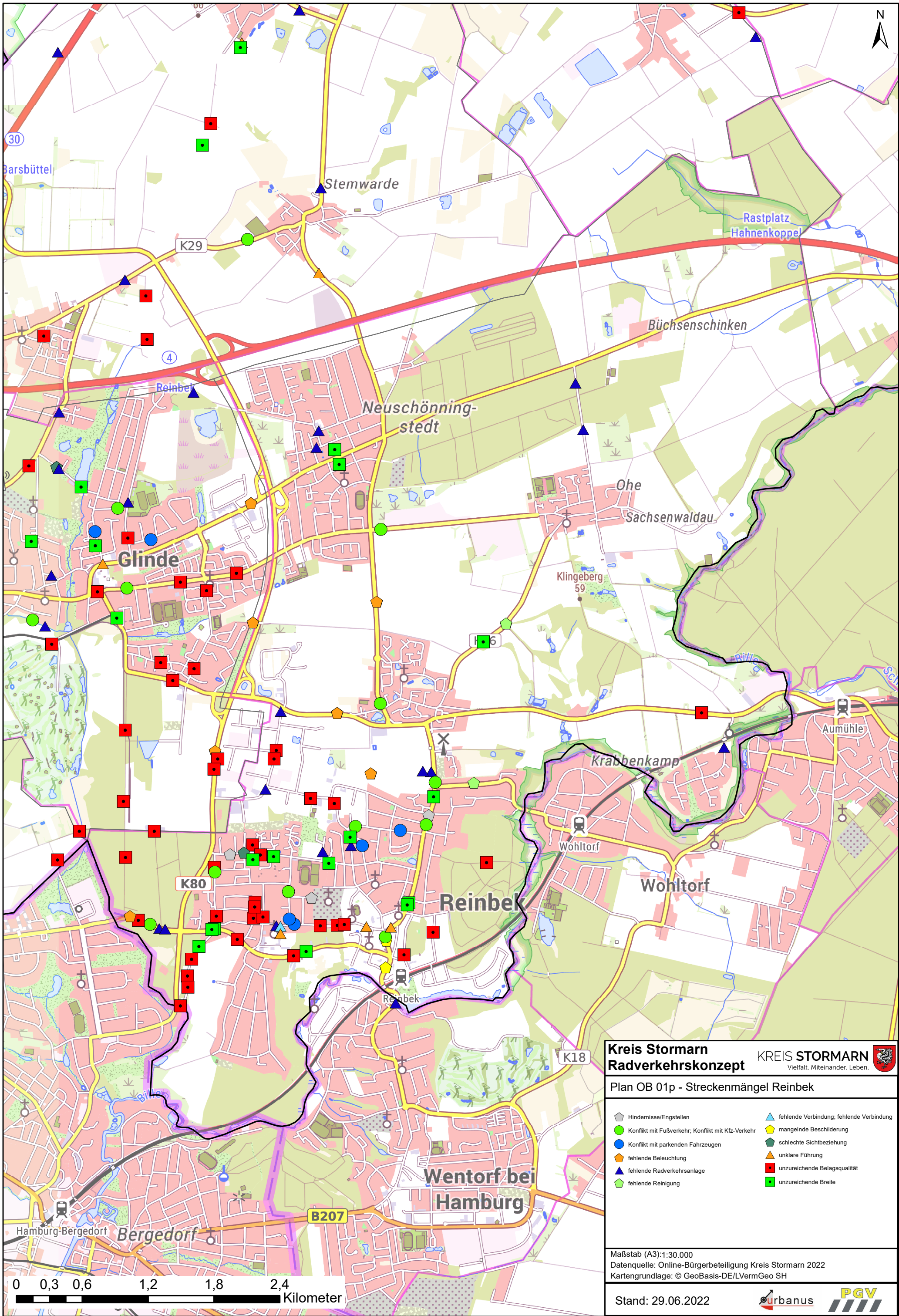
Stand: 29.06.2022

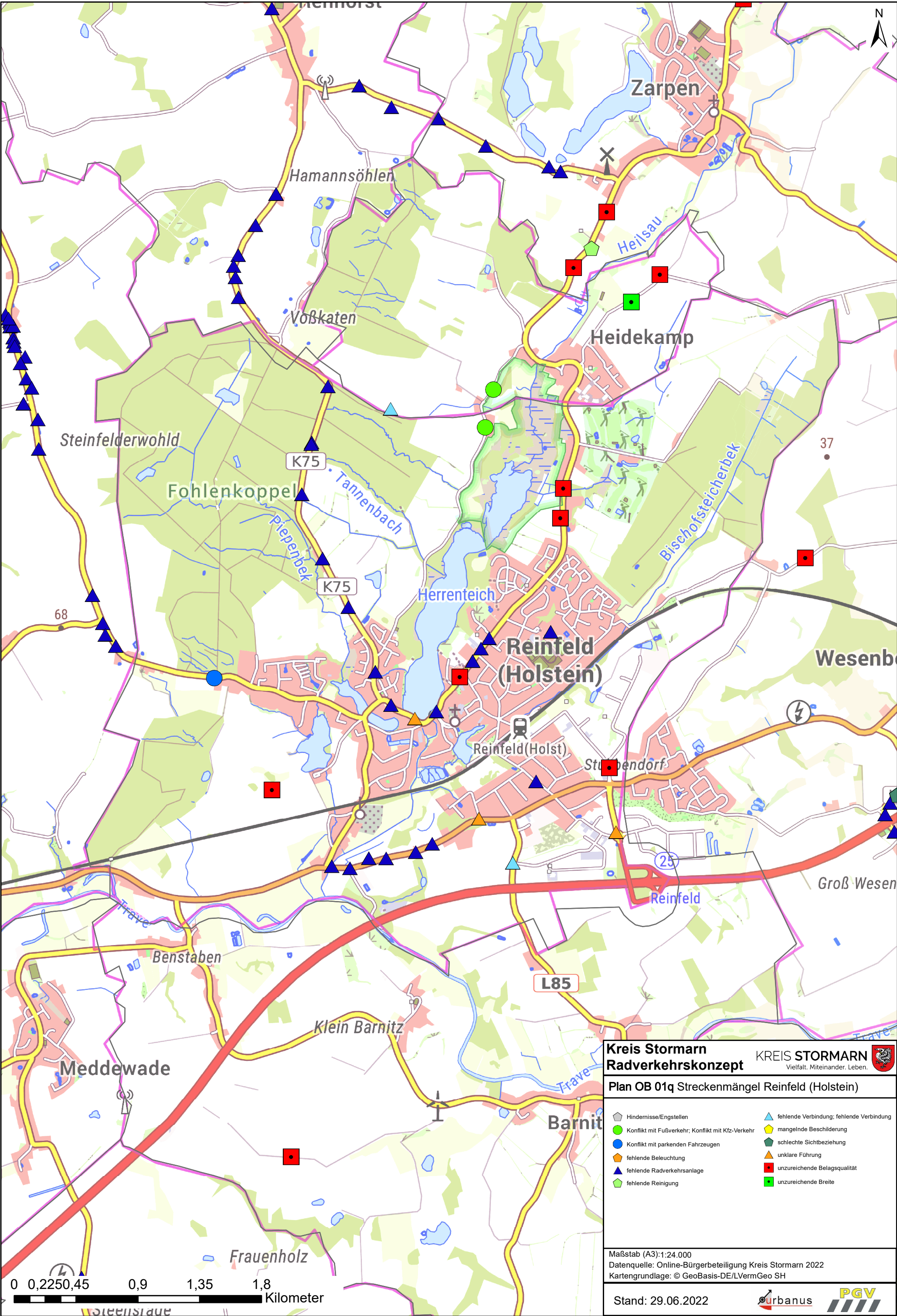


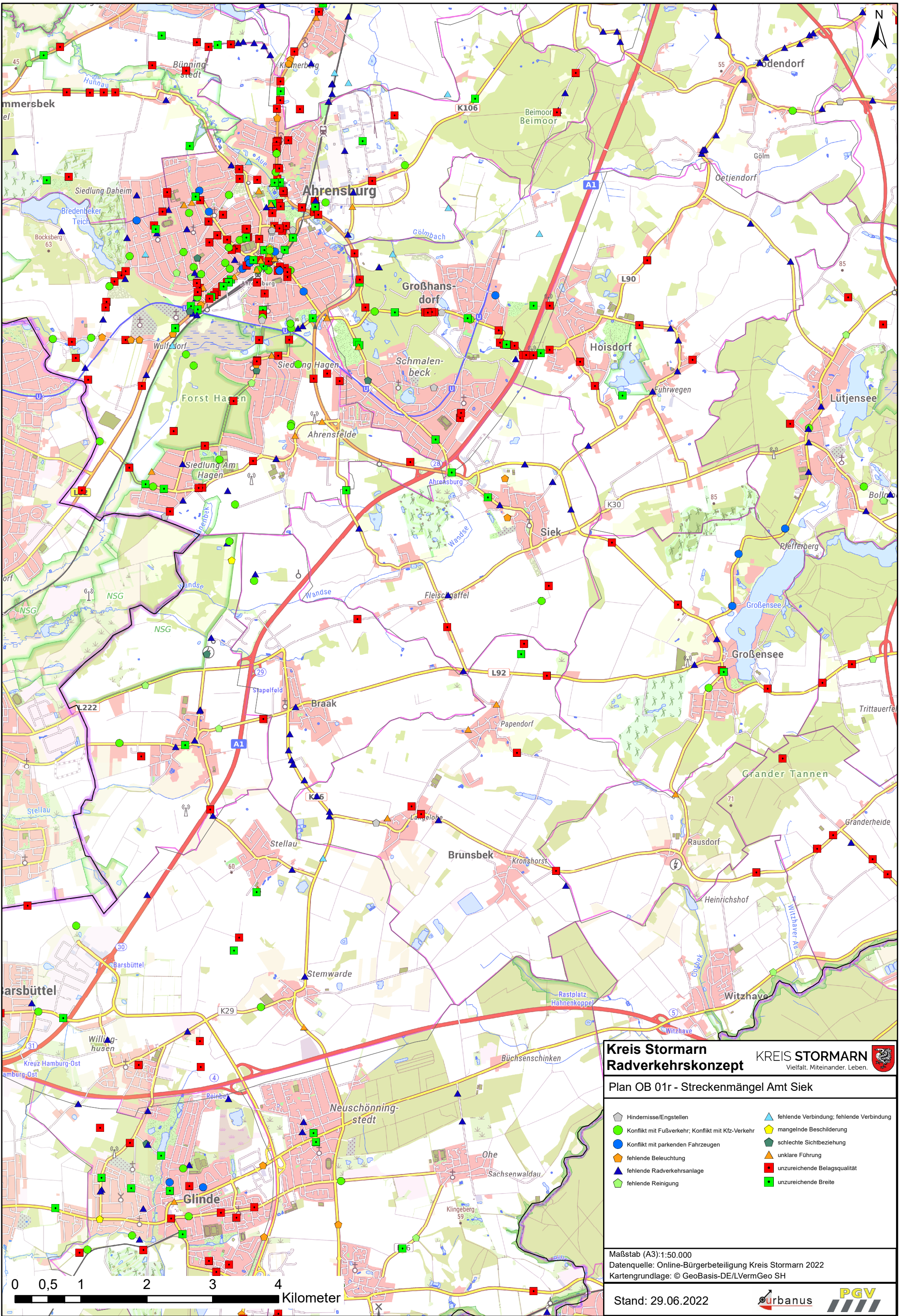












**Kreis Stormarn
Radverkehrskonzept**

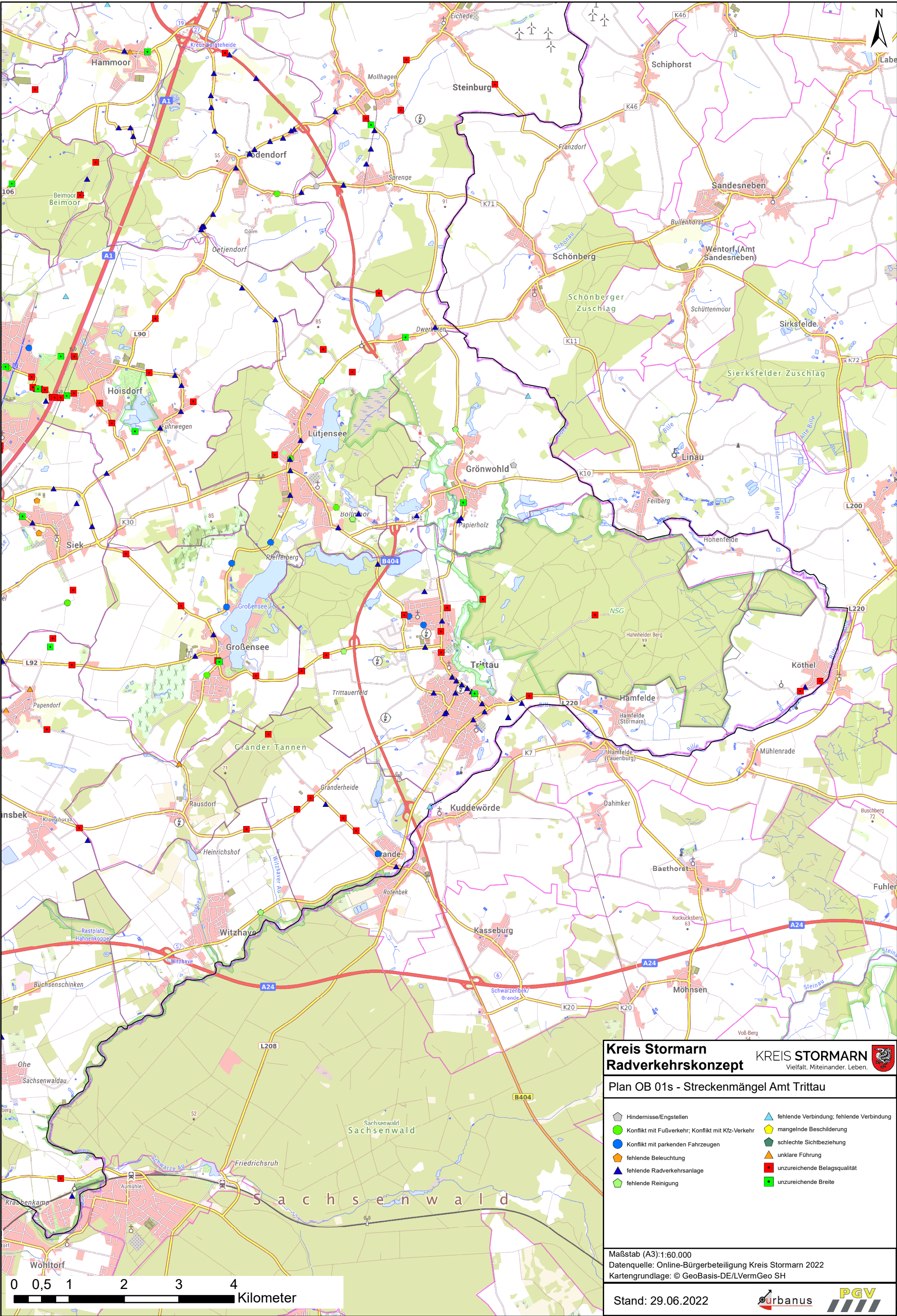


Plan OB 01r - Streckenmängel Amt Siek

- | | |
|---|---|
| <ul style="list-style-type: none">Hindernisse/EngstellenKonflikt mit Fußverkehr; Konflikt mit Kfz-VerkehrKonflikt mit parkenden Fahrzeugenfehlende Beleuchtungfehlende Radverkehrsanlagefehlende Reinigung | <ul style="list-style-type: none">fehlende Verbindung; fehlende Verbindungmangelnde Beschilderungschlechte Sichtbeziehungunklare Führungunzureichende Belagsqualitätunzureichende Breite |
|---|---|

Maßstab (A3): 1:50.000
Datenquelle: Online-Bürgerbeteiligung Kreis Stormarn 2022
Kartengrundlage: © GeoBasis-DE/LVermGeo SH





Kreis Stormarn Radverkehrskonzept

Plan OB 01s - Streckenmängel Amt Trittau

Hindernisse/Engstellen	fehlende Verbindung; fehlende Verbindung
Konflikt mit Fußverkehr; Konflikt mit Kfz-Verkehr	mangelnde Beschilderung
Konflikt mit parkenden Fahrzeugen	schlechte Sichtbeziehung
fehlende Beleuchtung	unklare Führung
fehlende Radverkehrsanlage	unzureichende Belagsqualität
fehlende Reinigung	unzureichende Breite

KREIS STORMARN
Vielfalt. Miteinander. Leben.

Maßstab (A3):1:60.000
Datenquelle: Online-Bürgerbeteiligung Kreis Stormarn 2022
Kartengrundlage: © GeoBasis-DE/LVermGeo SH

Stand: 29.06.2022